

Retuschera och laga bilder med Photoshop



Klonstämpeln (Clone stamp) för för att redigera bort pixlar och ersätta dem med pixlar från andra områden i bilden.



Lagningspenseln (Healing brush)



Laga (Patch).



Punktlagningspenseln (Spot healing brush) som gör det ännu enklare att ta bort små skönhetsfläckar med en enda klickning.

Retuschering tar tid att lära sig att behärska, men man kan också få bättre resultat om man vet hur man får ut maximalt av de olika retuscheringsverktygen.

Till exempel använder man vanligtvis Klonstämpeln i läget Normal, men i läget Ljusare ersätter det pixlar enbart om de är mörkare än de pixlar du har samplat, vilket gör att redan ljusare pixlar lämnas intakta; läget Mörkare gör det rakt motsatta.

Lagningspenseln har ett ersättningsläge, som låter dig bevara brus, filmkornighet och textur i kanterna på dina penseldrag – perfekt om du jobbar med väldigt “gryniga” bilder. Här är några tips för bättre retuscher

1

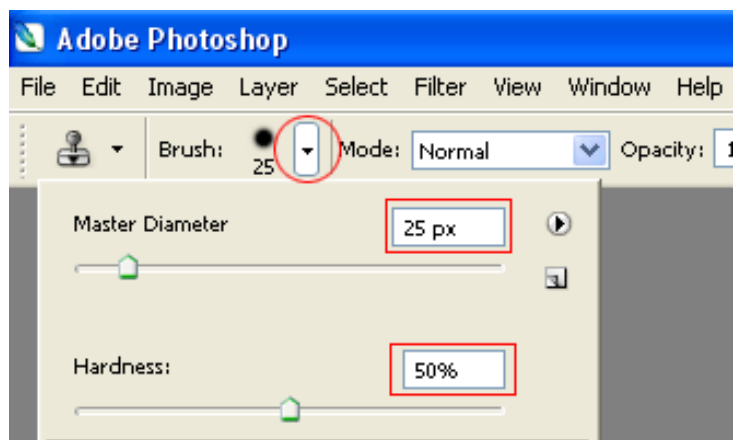
Laga med Klonstämpeln

Klonstämpel och Lagningspensel fungerar i grunden likadant men den stora skillnaden är att Lagningspenseln tar hänsyn till ljus, skuggor, genomskinlighet och texturen i målområdet när pixlarna från källområdet används.

1. Duplicera Lagret eller hela dokumentet så att du kan prova de olika verktygen och jämföra resultaten Dvs du bör någonstans ha kvar ett original!

2. Välj verktyget **Klonstämpel**

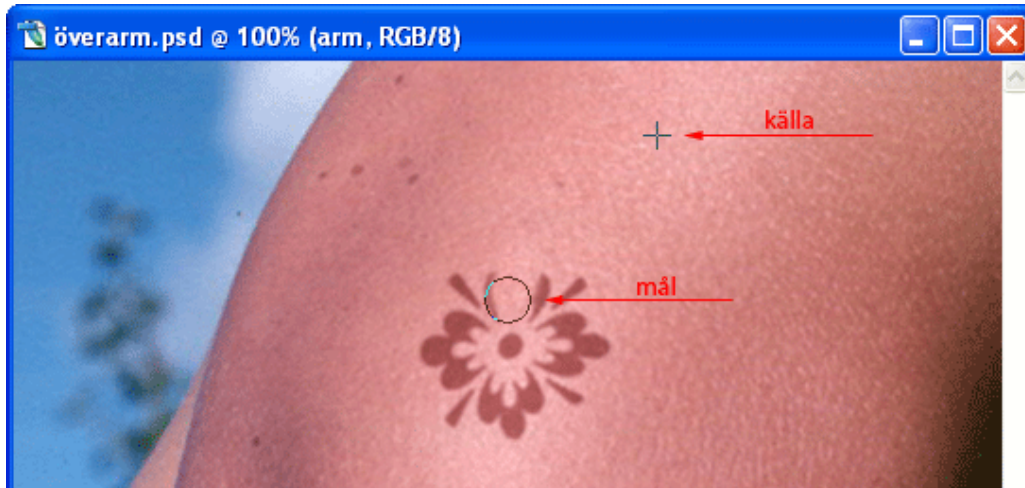
(Clone Stamp) och ändra penselstorleken och hårdhet i paletten "Alternativ" (Options). En halvhård pensel passar ofta bra för att ge en mjuk övergång mellan käll- och målområdet när du lagar bilder. I exemplet används en mindre pensel för att "måla fram" pixlarna från källområdet.



3. Ange startpunkten för källområdet (där pixlarna ska hämtas) genom att ALT+klicka i området. OBS! Se till att du klickar tillräckligt långt ifrån målområdet (det som ska lagas) för att inte överlappa pixlarna när du "målar fram" pixlarna från källområdet:

4. Börja "måla fram" pixlarna i målområdet och notera att källområdet där pixlarna hämtas markeras av ett hårkors.





Fortsätt till du helt klonat bort tatueringen:




Resultatet är inte helt perfekt men det kan man ju inte heller räkna med när man avlägsnar tatueringar. Men detta är ju Photoshop så det går att fixa skönhetsfelen bättre än i verkligheten men då med andra verktyg än Klonstämpeln!

2

Laga med Lagningspenseln

Resultatet kommer att bli bättre med Lagningspenseln som ju tar hänsyn till ljus, skuggor, genomskinlighet och texturen i målområdet och kompenserar pixlarna från källområdet för att passa in bättre i målområdet.

1. Välj verktyget **Lagningspenseln**  (Healing brush) och ändra penselstorleken och hårdhet i paletten "Alternativ" (Options). I exemplet används samma inställningar som i punkt 1:2 ovan.
2. Ange startpunkten för källområdet (där pixlarna ska hämtas) genom att ALT+klicka i området:



3. "Måla fram" pixlarna på samma sätt som du gjorde med klonstämpeln tidigare:



När du avslutar lagningen kompenseras pixlarna som hämtats från källområdet med ljus, skuggor, genomskinlighet och texturen i målområdet och lagningen blir betydligt bättre än med Klontämpeln:



Klona mellan bilder

Både Klontämpeln och Lagningspenseln (fast inte Lappa-verktyget) kan inte bara klona till ett nytt, tomt lager, utan också klona *från* ett annat lager – eller till och med en annan bild, som ett annat foto taget vid samma tillfälle som den felaktiga bilden. Bara öppna båda bilderna, växla till lämpligt verktyg, och Alt-klicka på det "rena" området som du vill sampla, gå sedan till den andra bilden och måla som vanligt.

3

Laga med Punktlagningspenseln

Punkt-lagningspenseln har samma egenskaper som Lagningspenseln med den skillnaden att du inte behöver ange ett källområde själv. Punkt-lagningspenseln hämtar själv källpixlarna baserat på området runt den yta du lagar. Om du lagar större ytor är det bättre att använda Lagningspenseln men för små ytor som leverfläckar, födelsemärken och damm är Punkt-lagningspenseln användbar då det räcker med ett enda klick på ytan som ska lagas.

1. Välj

Punkt-lagningspenseln



(Spot healing brush).

2. På ett större område som tatueringen **målar** du över området som ska lagas.



Resultatet är jämförbart med Lagningspenseln:



3. Små områden som leverfläckarna kan du **klicka** bort med en mindre pensel:





Slutresultatet med tatuering och leverfläckar borttagna:



4

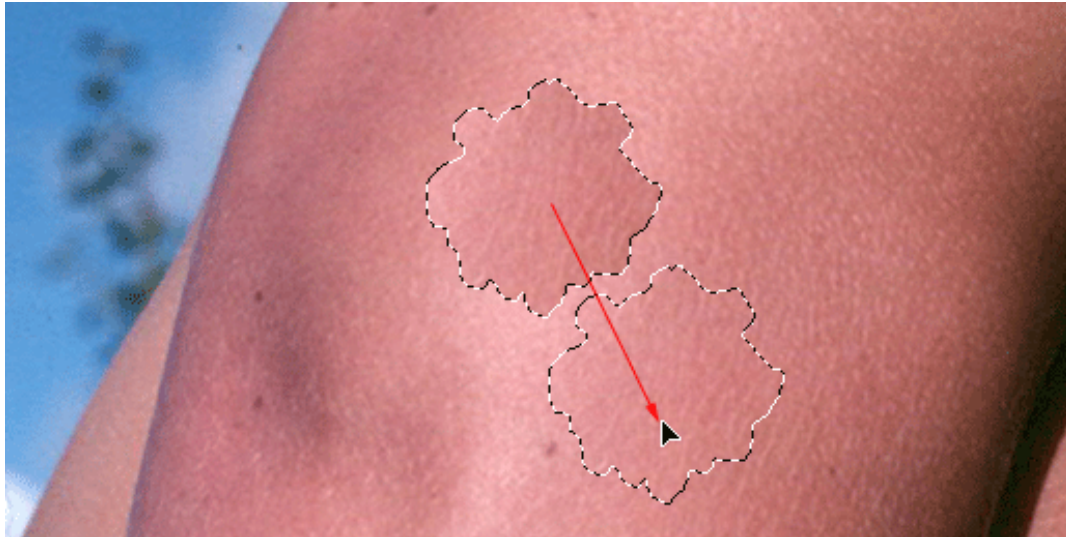
Laga eller Klona med verktyget "Laga"

Verktyget **Laga**  (Patch) har samma egenskaper som Lagningspenseln och Punkt-lagningspenseln men fungerar bäst när det är stora områden som ska lagas. Dessutom kan du använda verktyget Laga som ett bra alternativ till Klontämpeln.

1. Välj verktyget **Laga**  (Patch) och se till att valet "Källa" (Source) är valt i paletten Alternativ (Options).
2. **Markera** ytan som ska lagas. Man kan rita upp ett område på fri hand med verktyget – det fungerar precis som lassoverktyget – eller så kan man använda valfritt markeringsverktyg



3. Dra det markerade området till målområdet som är det område du vill hämta pixlarna ifrån:



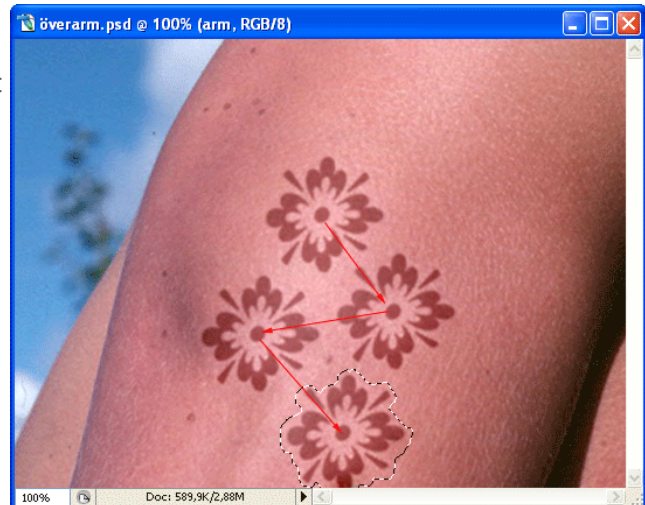
När du släpper markeringen kompenseras pixlarna som hämtats från källområdet med ljus, skuggor, genomskinlighet och texturen i målområdet och lagningen blir betydligt bättre än med Klontämpeln.

Notera att när du har skapat en lappning kommer den förbli aktiv (precis som en markering) tills du **avmarkerar** med Markera > Avmarkera eller Ctrl-D.

4. Om du istället för att laga området vill **klona** pixlarna väljer du alternativet "Mål" (Destination) innan du drar markeringen:



Du kan fortsätta dra det markerade området för att skapa ännu flera tatueringar:



Här har vi skapat en ögonpåse-formad markering på kinden i Snabbmask-läge, med en väldigt mjuk pensel för att skapa fina kanter.



Med markeringen aktiv växlar du till verktyget Lappa, och klickar på Destination-läget i alternativraden. Klicka inuti markeringen och dra den över ögonpåsen; när du släpper musknappen kommer lappningen täcka påsen, och dess ton- och färginformation kommer blandas med den i det underliggande området för att skapa en snygg blandning.

